

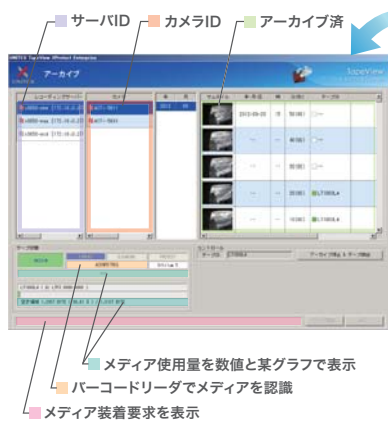
TapeView XProtect



ユニテックスはMilestone Systems社のソリューションパートナーです

ビデオ管理ソフトウェアの分野で世界最大のマーケットシェアを誇る Milestone Systems社のXProtect®に対応したLTOアーカイブシステム

アーカイブ機能



検索・再生機能



特長

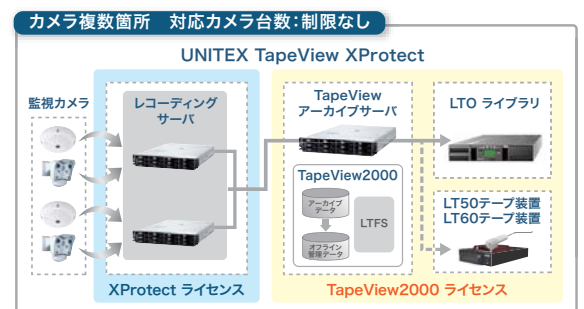
オフィス・製造現場・金融機関・街角等でのセキュリティ・安全対策向上において防犯カメラシステムは必須

- ・ 監視画像としてより鮮明な高画質画像の要求が高まっている
- ・ 法令化・企業の自己防衛から録画画像の長期保存の方向に動き始めている
- ・ 画像サイズ・保存期間が膨大になり、大容量データを長期間・安く・エコに保存できるシステムが必要

XProtect®の大容量画像データをLTOテープにアーカイブ

- ・ XProtectレコーディングサーバとTapeViewアーカイブサーバでLTO-6テープの3階層で保存
- ・ テープ交換中もカメラの録画を停止することなく、録画画像は失われない
- ・ LTOライブラリ(23巻)を活用すると、カメラ4台分の録画面像データでもLTO-6テープで21ヵ月間交換が不要
- ・ 検索・再生機能を標準装備

構成図



UNITEX TapeView XProtectは大容量かつ長期保存

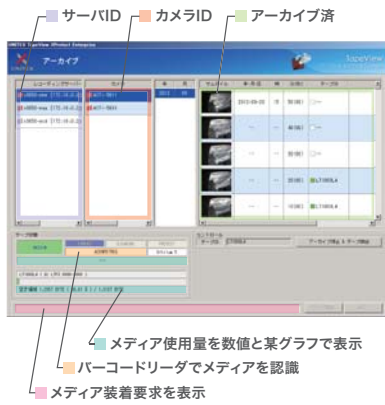


LTOライブラリ(23巻)をフル活用すると...



TapeView XProtect LTO Tape Archive System

アーカイブ機能



検索・再生機能



TapeView検索・再生システム



金融の事例

銀行窓口・ロビーの監視、ATM監視

- CD/ATM自動化コーナーなど、店舗全体の異常を監視
- 防犯カメラの存在で、お客様に安心感を与える
- 店舗内無人コーナーの防犯・犯罪の抑止
- ATMの稼働状況の確認

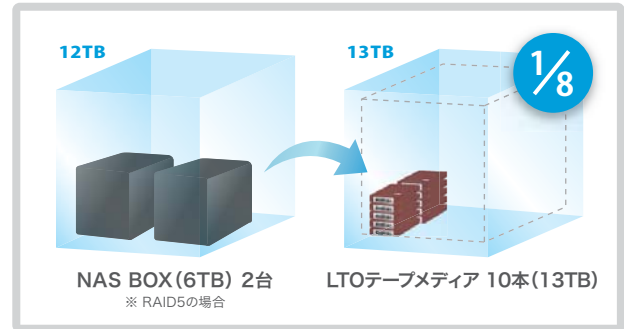
金融機関は、長時間の画像保存を要求されます



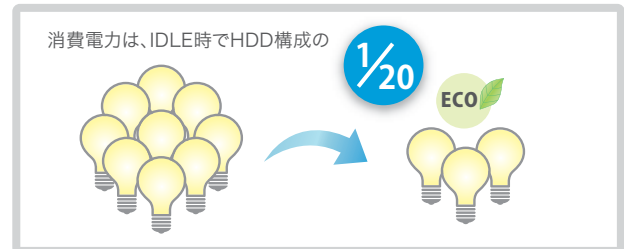
お客様のメリット

- オフィス、製造現場、金融機関など録画画像データの長期保存に最適
- LTO-5テープにより30年間の長期保存が可能(高い見続性)
- 録画画像データを本店・本部で一括管理(高い可搬性)
- 長期保存のための大容量HDDの準備は不要、LTO-5テープの追加で対応が可能
- 省スペース・省エネルギーのメディア管理が可能

保管スペース(容積)の縮小*



使用電力の削減*



* あるお客様への提案事例を元に算出しました。
カメラ136台、1メガピクセル、30fps、24時間、31日保存、3TB HDD でRAID5構成、LTOテープ装置1台

システム構成

TapeView XProtect LTOテープアーカイブシステム

モデル	シングルドライブモデル	ライブラリモデル
LTO装置	最大4台	24巻モデル～
ソフトウェア	TapeView LT LTOアーカイブソフトウェア	
サーバ	HDD 1TB～ / Windows Server 2008R2	
LTOテープ	LTO Ultrium5/LTO Ultrium6 データカートリッジ	
バーコードリーダー	可視光半導体レーザスキャナー、USB対応	

TapeView 検索・再生システム

ソフトウェア	TapeView LT LTO検索・再生ソフトウェア
ノートPC	USB3.0対応機種
LTOドライブ	USB3.0対応 LT60 USB
バーコードリーダー	可視光半導体レーザスキャナー、USB対応

VMS

Milestone Systems社 XProtect Enterprise
--

IP監視カメラ

XProtectに接続可能なカメラ

※ Milestone Systems社「Solution Finder」に登録されています。www.milestonesys.com/solution-partners/solution-finder

※ TapeViewは、株式会社ユニテックスの登録商標です。 ※ XProtectは、Milestone Systems社の登録商標です。

※ 記載の会社名、商品名、ソフトウェア名は各社の商標あるいは登録商標です。 ※ 記載の内容、仕様、デザインなどは予告なく変更されることがありますのでご了承ください。



株式会社 ユニテックス

<http://www.unitecx.co.jp>

営業本部 〒194-0021 東京都町田市中町2-2-4 ユニテックスビル
TEL:(042)710-4630 FAX:(042)710-4660

関西営業所 〒600-8813 京都府京都市下京区中堂寺南町134 KRP2号館
TEL:(075)325-1770 FAX:(075)325-1880

お問い合わせ先