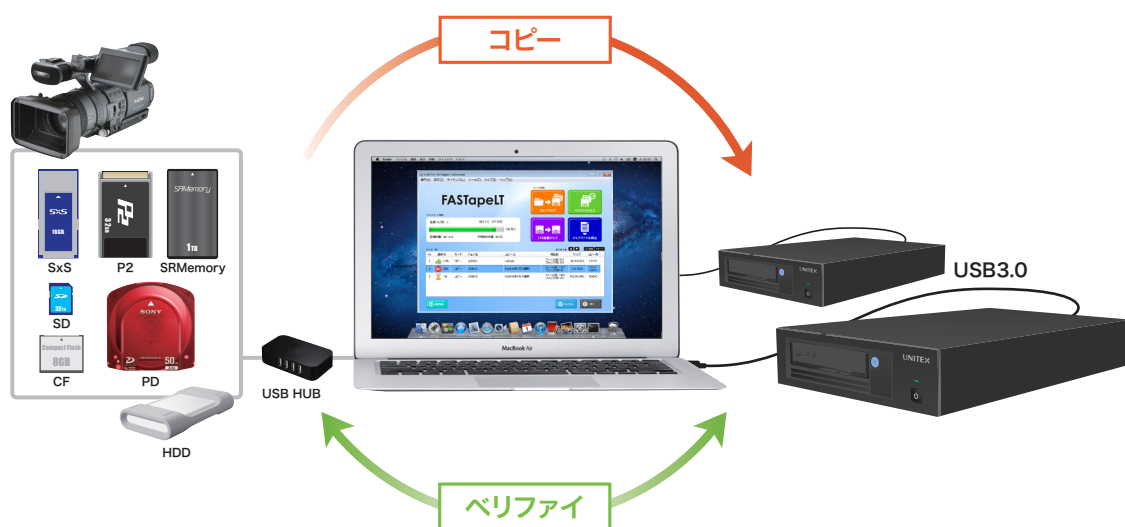


UNITEX FASTapeLT

複数のLTOテープへの同時コピーに対応
自動ベリファイ機能でデータコピーを安全かつ確実に



ソフトウェア概要

- 動画データなどの大容量データをLTOテープに高速コピー、連続ジョブ実行機能により、ユーザー作業負担を低減した簡単接続でストレスフリーなコピーソフトウェアをご提供します。

特長

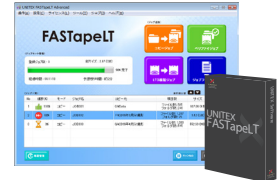
- 簡単操作でジョブを連続実行
- 最大4つのコピー先へ同時コピーが可能
- 並列ジョブ実行が可能
- 独自アルゴリズムで高速コピーを実現
- 自動ベリファイ機能により、コピーデータの完全一致を確認
- LTO複製機能によりLTOテープの複製が可能
- ジョブ実行結果の履歴管理



UNITEX FASTapeLT LTFSデータコピーソフトウェア

特長の詳細

- 簡単操作でジョブを連続実行**
 シンプルな画面でジョブを簡単追加
 ジョブの保存/読み込み機能によりジョブを簡単追加
 最大100件のジョブを連続実行可能
- 最大4つのコピー先へ同時コピーが可能**
 LTOとHDDの自由に組み合わせが可能
- 並列ジョブ実行が可能**
 GUIを複数起動することで、ジョブの並列実行が可能
 LTOテープ装置の場合でも、各ジョブがそれぞれ異なるLTOテープ装置への入出力であれば並列実行が可能
- 独自アルゴリズムで高速コピーを実現**
 大量の小さなサイズのファイルも速度低下なく高速コピーが可能
 コピーファイルのMD5ハッシュ値を自動記録
- 自動ベリファイ機能により、コピーデータの完全一致を確認**
 4つのベリファイモードをジョブごとに選択可能
 - ・全ファイルの完全比較
 - ・サイズや構造情報の比較
- MacOSXのWindows互換機能によりMacOSXとWindows間のデータ交換が可能**
 MacOSX版のWindows互換機能により、コピーするファイルおよびフォルダに、Windowsでは利用できない文字が含まれていた場合、指定した文字に置換することが可能
- Windows互換機能でWindows使用不可文字を置換した場合、オリジナルパス(置換前の文字)への復元コピーも可能**
 Windows互換機能により、文字置換されたファイル名およびフォルダ名を置換前のオリジナルパスに復元してコピーすることが可能
- LTO複製機能によりLTOテープの複製が可能**
 既存のLTFSテープを複製し、同一内容のテープの正副保管が可能
- ジョブ実行結果の履歴管理**
 過去に行ったジョブの履歴一覧を保持
 ジョブの結果、及びファイル単位でのコピー、ベリファイ結果の参照が可能



機能比較

型名	UNITEX FASTapeLT for Windows		UNITEX FASTapeLT for MacOSX	UNITEX FASTCopyLT
	Standard	Advanced		
LTOまたはHDDへのコピー	○	○	○	○
コピー先のLTO複数台対応	×	○	○	×
LTOテープからのリストア	○	○	○	×
LTOテープ複製	×	○	○	×
バーコード読取	×	○	△	×
連続ジョブ実行	○ 100連続	○ 100連続	○ 100連続	○ 6連続
ジョブ並列実行	○	○	○	×
ジョブファイル保存・実行機能	×	○	○	×
ベリファイ機能	○	○	○	○
ジョブの進捗表示機能	○	○	○	○
ジョブレポート出力機能	○	○	○	○
ジョブ履歴管理機能	×	○	○	×
コマンドラインからのジョブ実行	×	○*	△	×
Windows互換	-	-	○	○
英語対応	×	○	△	○
サーバOS対応	×	○	-	×

○:対応 x:非対応 △:バージョンアップで対応予定 -:該当なし
 ※ コマンドラインからジョブを実行するにはシステム連携オプションライセンスが必要になります。

仕様

製品名	UNITEX FASTapeLT for Windows [Standard]		UNITEX FASTapeLT for Windows [Advanced]	UNITEX FASTapeLT for MacOSX	
対応OS	Windows 7 (x86/x64) ※1 Windows 8 (x86/x64) ※1 Windows 8.1 (x86/x64) ※2 Windows 10 (x86/x64) ※3 Windows 11 (x64)		Windows 7 (x86/x64) ※1 Windows 8 (x86/x64) ※1 Windows 8.1 (x86/x64) ※2 Windows 10 (x86/x64) ※3 Windows 11 (x64) Windows Server 2008 R2 ※1 Windows Server 2012 ※1 Windows Server 2012 R2 Windows Server 2016 Windows Server 2019	macOS 10.12 macOS 10.13 ※4 macOS 10.14 macOS 10.15 macOS 11 macOS 12	
対応LTO装置	[USBシリーズ] UNITEX LT80H USB UNITEX LT70H USB UNITEX LT60H USB UNITEX LT50H USB UNITEX LT70 USB UNITEX LT60 USB UNITEX LT50 USB	[USB/SASシリーズ] UNITEX LT80H USB/SAS UNITEX LT70H USB/SAS UNITEX LT60H USB/SAS UNITEX LT50H USB/SAS UNITEX LT70 USB/SAS UNITEX LT60 USB/SAS UNITEX LT50 USB/SAS	[SASシリーズ] UNITEX LT80 SAS UNITEX LT70 SAS UNITEX LT60 SAS UNITEX LT50 SAS	[USB-RMシリーズ] UNITEX LT80H USB-RM UNITEX LT70H USB-RM UNITEX LT60H USB-RM UNITEX LT50H USB-RM UNITEX LT70 USB-RM UNITEX LT60 USB-RM UNITEX LT50 USB-RM	[SAS-RMシリーズ] UNITEX LT80 SAS-RM UNITEX LT70 SAS-RM UNITEX LT60 SAS-RM UNITEX LT50 SAS-RM

※1 LT80Hシリーズ および LT80シリーズは、本OSには対応しておりません。 ※2 Windows8.1 (x86) はLT80Hシリーズ および LT80シリーズには対応しておりません。
 ※3 Windows10 (x86) はLT80Hシリーズ および LT80シリーズには対応しておりません。 ※4 macOS 10.13 はSAS接続のみ対応となります。

※ 記載の会社名、商品名、ソフトウェア名は各社の商標あるいは登録商標です。 ※ 記載の内容、仕様、デザインなどは予告なく変更されることがありますのでご了承ください。

DOC FALT2-AD 22060001



株式会社 ユニテックス

<https://www.unitecx.co.jp>

営業本部 〒194-0021 東京都町田市中町2-2-4 ユニテックスビル
 TEL: (050) 3386-1242 FAX: (042) 710-4660

お問い合わせ先