

TapeView MX

大容量の画像を今まででは考えられないような10年、20年、30年の長期の保管と、録画画像の容易な検索機能を標準装備



特長

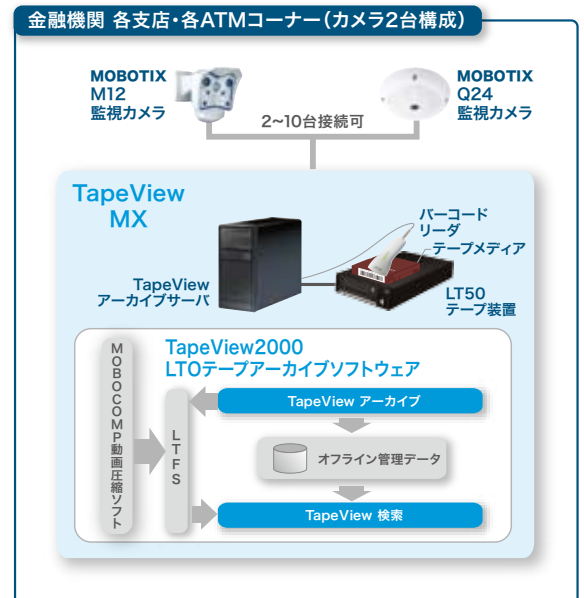
MOBOTIXカメラの録画画像をLTOテープに自動バックアップするLTOアーカイブソリューション

- MOBOTIXカメラで撮影したメガピクセルの大容量画像を、画像圧縮ソフト「Mobocomp」で高圧縮保存
- 画像データは、カメラデータ・アーカイブサーバ・LTOテープの三階層で保存、テープ交換中もカメラは録画を停止することなく、録画画像データは失われない
- 録画画像の簡単検索・再生機能を標準装備

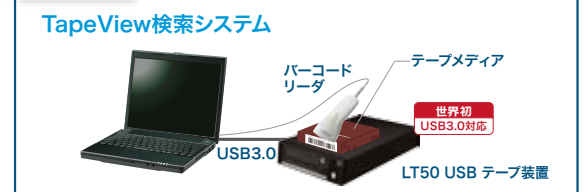
導入のメリット

- LTO5テープにより30年の長期間保存が可能
- 高い可搬性により、録画画像データを本店・本部で一括管理
- バーコードによる大量の録画データ管理が可能
- HDDによる保管のように大容量HDDの準備とバックアップシステム構築の必要がなく、省スペースのメディア管理が可能

構成図

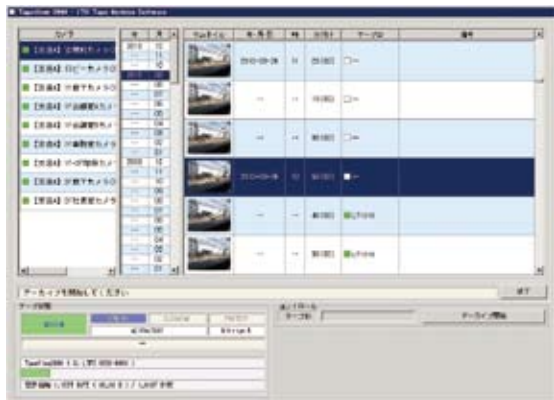


本店・本部



TapeView MX LTO Tape Archive System

アーカイブ機能



検索・再生機能



再生画像

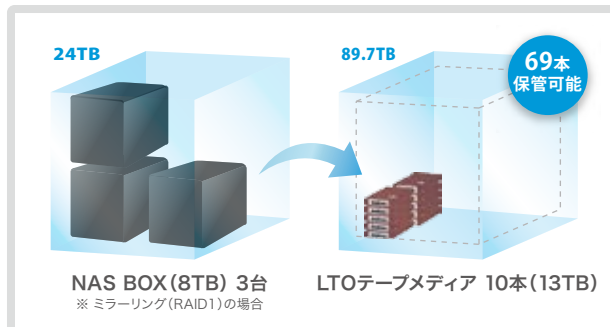


お客様のメリット

- 録画データのサムネイル管理によりアーカイブ作業の可視化
- 保管メディアが増えても管理が容易
- メディアの高い可搬性で何処でも再生が可能、ネットワークの負荷を軽減
- 1台に故障が生じてもHDDはRAIDを組みなおして再開しますが、TapeView2000は止まることなく書き続けます。
- ディスク構成のように容量増加に対応すべく構成を組み直す必要もなく、構成の組み直し中の録画画像の消失のリスクもありません。
- メディアを購入する事で最大保存量に対応できます。
- メディアが増えても管理場所に困らない省スペース
- 保存量が増えても消費電力は増えないECO システム、保存量が増えれば増えるほどECO。

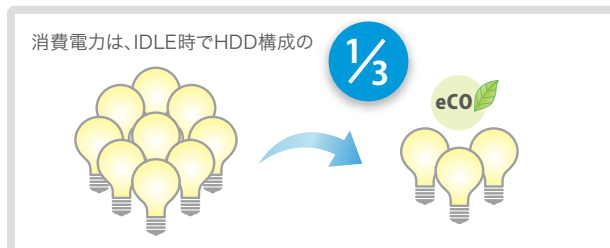
保管スペース(容積)の縮小※

<省スペースイメージ>



使用電力の削減※

<省電力イメージ>



※ Q24のカメラ5台を24時間、1fpsで録画、画像圧縮ソフトで圧縮(1/6)し、2年間録画データ保存(12TB)の場合

金融の事例

銀行窓口・ロビーの監視、ATM監視

- CD/ATM自動化コーナーなど、店舗全体の異常を監視
- 監視カメラの存在で、お客様に安心感を与える
- 店舗内無人コーナーの防犯・犯罪の抑止
- ATMの稼働状況の確認



金融機関は、長時間の画像保存を要求されます

システム構成

TapeView MX

| | |
|-----------|---|
| ソフトウェア | TapeView2000 LTOアーカイブソフトウェア |
| サーバ | Memory 2GB / HDD(RAID1対応) 2TB / Windows 7 |
| LTOドライブ | SAS対応 LTO5 |
| LTOカートリッジ | LTO5対応カートリッジ |
| バーコードリーダー | 可視光半導体レーザーキャナー、USB対応 |

TapeView 検索システム

| | |
|-----------|----------------------|
| ソフトウェア | TapeView2000検索ソフトウェア |
| ノートPC | USB3.0対応機種 |
| LTOドライブ | USB3.0対応 LT50 USB |
| バーコードリーダー | 可視光半導体レーザーキャナー、USB対応 |

録画画像圧縮ソフト

| | |
|---------|-------------------|
| 画像圧縮ソフト | RobotixCompressor |
|---------|-------------------|

MOBOTIXカメラシステム

| | |
|----------|------------------------------------|
| IP 監視カメラ | MOBOTIX社 全機種 2~10台接続対応 (例:Q24.M12) |
|----------|------------------------------------|

※ MOBOTIXは、モボティクスアクチエンゲゼルシャフト社の登録商標です。

※ 記載の会社名、商品名、ソフトウェア名は各社の商標あるいは登録商標です。 ※ 記載の内容、仕様、デザインなどは予告なく変更されることがありますのでご了承ください。

DOC-TAV03-AD 12110100



株式会社 ユニテックス

<http://www.unitex.co.jp>

営業本部 〒194-0021 東京都町田市市中町2-2-4 ユニテックスビル
TEL:(042)710-4630 FAX:(042)710-4660

関西営業所 〒600-8813 京都府京都市下京区中堂寺南町134 KRP2号館
TEL:(075)325-1770 FAX:(075)325-1880

お問い合わせ先