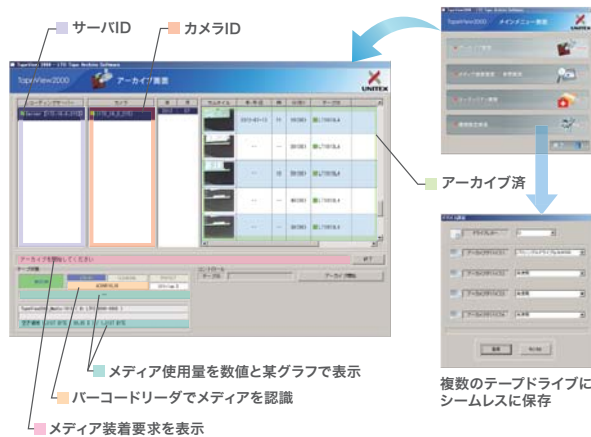


大容量の画像を今まででは考えられないような10年、20年、30年の長期の保管性と、録画画像の容易な検索性を標準装備

### アーカイブ機能



### 検索・再生機能



### 特長

**メガピクセルの録画画像の保存容量を考えるとなく保存が可能**  
アーカイブの3大要素である、①画素数②フレーム数③保存期間の選定の自由度をお客様にご提供いたします。  
LTO5テープ装置を最大4台接続することで、1.5TB(実行録画容量1.3TB)のテープカートリッジを4本(6TB)まで、シームレスに人の手を介することなく画像保存を行います。  
さらに、テープカートリッジを交換することでアーカイブ機器を追加することなくいつまでも画像保存を続けることができます。

### 運用に掛かるコストが低減し、ECO

- アーカイブの3大要素の値が大きければ大きいほど効果は現れ、①運用電気代の低減②保管場所の削減③駆動部分が少なく保守コストの低減が図れます。

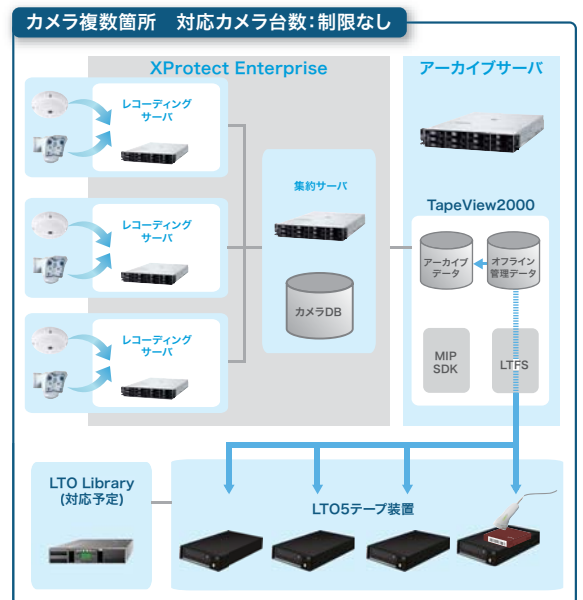
### 画像解析ソフトの活用

- 解析ソフトの入力データとして活用できます。

### その他の特長

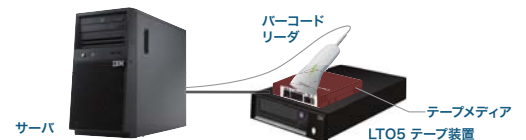
- アーカイブした大容量の録画データを長期間(30年)保存できる保管性の高さ
- テープから直接録画データを再生します。
- テープ容量の管理が可視化ができます。
- アーカイブデータの保全
  - ・テープ交換中もテープ未記録画像データは失われません。
  - ・テープ交換やイベントアラート発生時に発報ができます。
- バーコードにより、テープメディア管理および運用管理が可能
- 高い可搬性  
いつでもどこでも、例えば、外部からネットワークを遮断されたセキュリティレベルの高い場所でも検索・再生ができます。

### 構成図



### 本部・統合監視所

#### TapeView2000検索システム



# TapeView2000 LTO Tape Archive System

## アーカイブ機能



## お客様のメリット

- 録画データの長期保存が容易
- 設置カメラ数や録画データの収集条件を変更に影響を受けない
- 録画データのサムネイル管理によりアーカイブ作業の可視化
- バーコードリーダーによりメディア挿入ミスの排除
- 保管メディアが増えても管理が容易
- メディアの高い可搬性で何処でも再生が可能、ネットワークの負荷を軽減
- 録画データの保存量が増えても消費電力は増えないECOシステム、保存量が増えれば増えるほどECO
- 1台に故障が生じてもHDDはRAIDを組みなおして再開しますが、TapeView2000は止まることなく書き続けます。

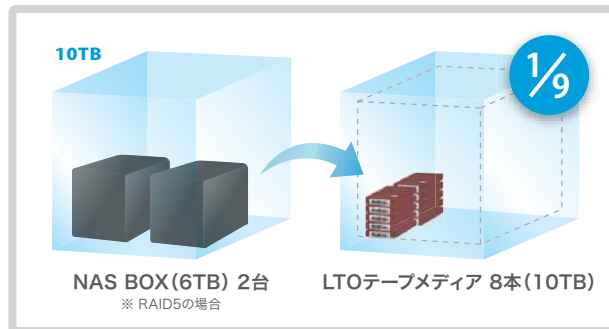
## 検索・再生機能



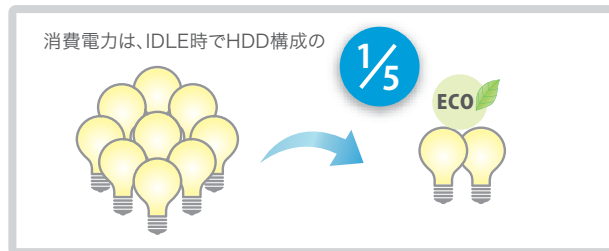
動画再生



## 保管スペース(容積)の縮小\*



## 使用電力の削減\*



\* あるお客様への提案事例を元に算出しました。  
カメラ136台、1メガピクセル、30fps、24時間、31日保存、  
3TB HDD でRAID5構成、LTOテープ装置4台

## 金融の事例

### 銀行窓口・ロビーの監視、ATM監視

- CD/ATM自動化コーナーなど、店舗全体の異常を監視
- 監視カメラの存在で、お客様に安心感を与える店舗内無人コーナーの防犯・犯罪の抑止
- ATMの稼働状況の確認



金融機関は、長時間の画像保存を要求されます

## 製造の事例

### 製造ラインの生産状況の把握

- 各ラインを死角無く全ての場面を網羅
- 製造箇所での製造状況の把握
- 1年間の画像保存  
製品に対する生産段階へ  
問い合わせ時に正確な情報を提供可能
- 自社の製造ラインの正当性の強化が可能



## システム構成

### TapeView2000

#### ■ アーカイブサーバ

ソフトウェア	LTO Tape Archive Software V1.0
サーバ	Memory 2~4GB / HDD 1TB / Windows XP.7 / SASカード(最大4枚挿入)
LTOドライブ	SAS対応 LTO5テープ装置 最大4台まで接続可能
LTOカードリッジ	LTO5対応カードリッジ
バーコードリーダー	可視光半導体レーザスキャナー、USB対応

#### ■ プレイバックサーバ(再生/検索)

ソフトウェア	LTO Tape Archive Software V1.0
PC	SAS/USB3.0対応
LTOドライブ	USB LTO5テープ装置
バーコードリーダー	可視光半導体レーザスキャナー、USB対応

## XProtect

XProtect Corporate / Enterprise

## IP監視カメラ

XProtectに接続可能なカメラ

※ 記載の会社名、商品名、ソフトウェア名は各社の商標あるいは登録商標です。 ※ 記載の内容、仕様、デザインなどは予告なく変更されることがありますのでご了承ください。

12070050



株式会社 ユニテックス

<http://www.unitex.co.jp>

営業本部 〒194-0021 東京都町田市市中町2-2-4 ユニテックスビル  
TEL:(042)710-4630 FAX:(042)710-4660  
関西営業所 〒600-8813 京都府京都市下京区中堂寺南町134 KRP2号館  
TEL:(075)325-1770 FAX:(075)325-1880

## お問い合わせ先