

HandyLT HLT560M

さまざまなシーンで、大容量の4K映像データを
メモリーカードからLTOテープへ簡単にアーカイブ。



* 2014年2月当社調べ

世界最軽量*5kg ポータブルLTO映像アーカイブシステム

- 外形寸法 236Hx264Dx108H、重量 5kgの小型、軽量、堅牢かつ防塵構造により撮影現場またはニアセットの運用に最適なLTOアーカイブシステム
- CPUを内蔵することにより使いやすいアーカイブ&ベリファイ操作を実現
- 512GB SSDを1台搭載、用途に合わせて最大2TBまで搭載可能
- 外部接続用USB3.0 6ポート、USB2.0 4ポート搭載、SRMemoryやSxS、P2等、複数のメモリーカードを連続してアーカイブすることが可能
- 1Gb Ethernet 1ポートを搭載しており、編集室におけるネットワーク接続が可能

HandyLT専用キャリングケース

- 撮影現場への搬送に便利なHandyLTとUPS、モニタ、キーボード、マウスの一式が収納できるHandyLT専用キャリングケースをご用意

4K映像データに最適な大容量のアーカイブ

- LTO6テープドライブ搭載
- 160MB/Secの高速データ転送速度(非圧縮時)
- 1巻あたりの容量
LTO6: 2.5TB(非圧縮時)/6.25TB(2.5:1圧縮時)
- LTFSフォーマットによりアーカイブ
- LTOテープとハードディスクの同時アーカイブ用としてUSB接続外付ハードディスクの接続が可能

Wi-Fi経由の使いやすいユーザインタフェース

- Wi-Fi経由でリモート操作が簡単
- 現在お使いのタブレットやスマートフォンからでも簡単にアーカイブ操作が可能

UNITEX TapeViewLTアーカイブソフトウェアにより 簡単操作で一括アーカイブ

- 豊富な外部接続用USBポートにより複数のメモリーカードリーダを接続し一括アーカイブが可能
- アーカイブボタンを押下するだけの簡単操作で、LTOテープにLTFSフォーマットで一括アーカイブ
- LTOテープのアーカイブデータを再度読み込みベリファイを実行することにより元の記録メディアデータと完全一致を確認
- LTOテープと外付けHDDに同時アーカイブが可能

便利な操作機能

- UNITEX TapeViewLTアーカイブソフトウェアによりアーカイブ処理の履歴を確認
- アーカイブデータの検索・参照が可能
- ファイル名、アーカイブ日時、LTO識別名、コメント等検索情報の管理が可能
- イジェクト機能により外部接続メモリーカードリーダに対しメディアイジェクトが可能
- フォーマット機能によりLTOテープのフォーマットを実行
- ロールバック機能により過去の指定世代へロールバックが可能

導入のメリット

- SRMemoryやSxS、P2等の高価なメモリーカードの利用効率の向上
- 一度の操作で連続アーカイブすることにより操作に専念することなく貴重な時間の創出が可能
- 映像データ搬送時の撮影素材喪失リスクの低減



使用例

高価なメモリカードの再利用

撮影現場やニヤ・セットでメモリカードからLTOテープにアーカイブ



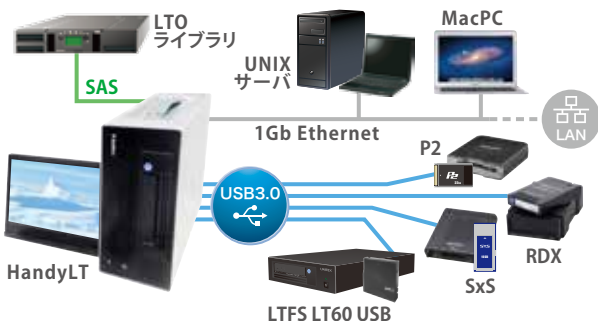
使用方法

撮影現場で複数メモリカードの連続アーカイブ例

- 複数リーダ接続により撮影したメモリカードが複数枚になっても、1度の操作で一括アーカイブ可能(最大6台)
- メモリカード毎にアーカイブ操作を行う必要がないため、時間の有効活用が可能



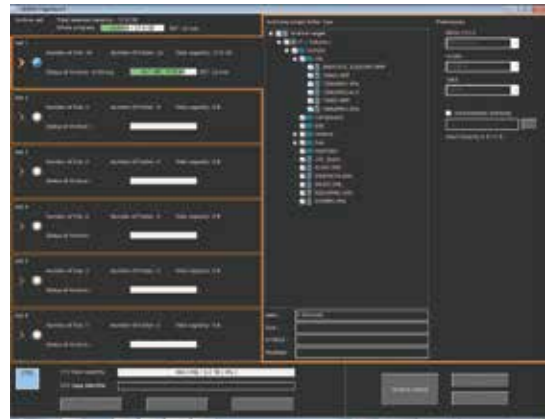
ポストプロダクションにおける構成例



タブレットによる画面例



UNITEX TapeViewLTアーカイブソフトウェア画面例

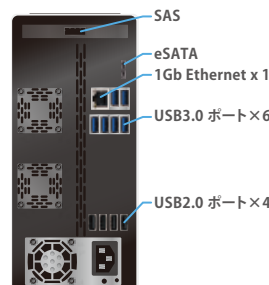


- ・USB接続メモリカードリーダ(最大6台接続が可能)
- ・複数のメモリカードを一括アーカイブ
- ・ベリファイ機能により記録メディアと完全一致を確認
- ・LTOテープとHDDへ同時アーカイブが可能
- ・アーカイブデータの検索・参照が可能
- ・アーカイブ処理の履歴・確認が可能
- ・ファイル名、アーカイブ日時、LTO識別名、コメント等検索情報の管理が可能

製品仕様

型名	HandyLT HLT560M	
ソフトウェア	UNITEX TapeViewLT アーカイブソフトウェア	
RAM	4GB	
内部ストレージ	512GB SSD x 1 (最大 4台2TBまで搭載可能)	
接続インタフェース	USB 3.0 x 6, USB 2.0 x 4 1 Gb Ethernet x 1 SAS x 1, eSATA x 1	
ユーザインタフェース	モニタ、キーボード、マウス、 WiFi接続 タブレット、スマートフォン	
LTOドライブ	LTO-6ドライブ	
対応LTOメディア	R/W	Ultrium6, Ultrium5
	R	Ultrium4
ファイルシステム	LTF5	
外形寸法	236(W) x 264(D) x 108(H)	
重量	5Kg	
入力電源	AC100~240V ±10%、50/60Hz	
消費電力	最大 200W	
使用環境	温度	10~40°C
	湿度	20~80%

背面図



キャリングケース

